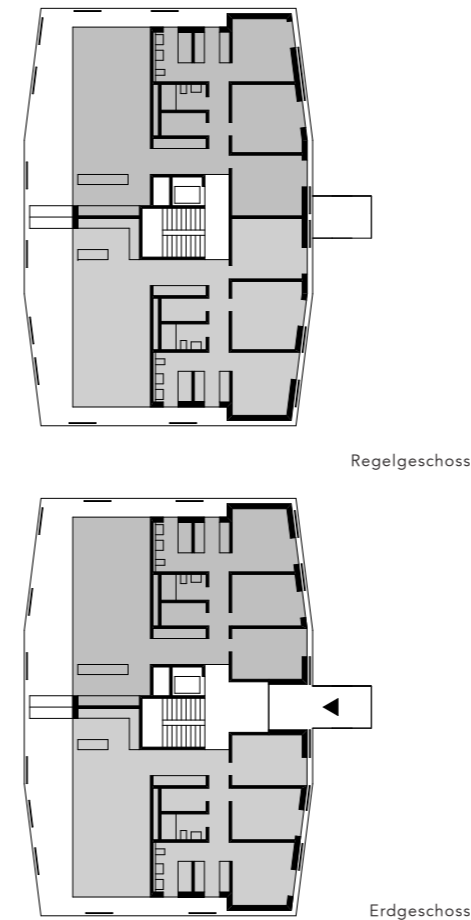


Wohnpark Rotsee, Luzern 2004 - 2008



Der Rotseepark liegt in idyllischer Lage am westlichen Ende des Rotsees auf dem ehemaligen Fabrikareal der Firma Schild AG. Die lineare, ebene Geländekammer wird im Südosten begrenzt durch eine Hangkante und im Nordwesten durch die Raumbildung des Rotseewaldes. Vier punktförmige Hochbauten mit je 14 Wohnungen möblieren in einer präzisen, spielerisch wirkenden Setzung den ebenen Aussenraum und verbinden die Senke mit den umliegenden Wohnbauten. Die abgeknickten, "geschliffenen" Baukörper erzeugen einen fließenden Aussenraum und übernehmen mit ihrer Proportion den Massstab der Baumkulisse.

Situierung, Höhen- und Flächenausbildung der Baukörper optimieren die Besonnung, die Belichtung und die Sicht ins Freie, bzw. in die geschaffenen Freiräume innerhalb des Wohnparks. Die Konzeption mit vier Einzelbauten erlaubt bei einer hohen Dichte ausgesprochen qualitätsvolle Wohnungen, die alle dreiseitig orientiert sind. Die bestehende Unterkellerung der Kleiderfabrik wurde in eine weiträumige Parkgarage und grosse, teilweise zweigeschossige Kellerräume umgebaut. Jede Wohnung hat einen Zugang über das Treppenhaus zur Tiefgarage. Die Zufahrt zu den Häusern, bzw. zur Tiefgarage erfolgt weitgehend über die Infrastruktur des ehemaligen Fabrikareals. Die siedlungsinternen Fusswege verknüpfen die Häuser mit den bestehenden Wegverbindungen zum Rotsee, bzw. ins Maihofquartier. Das Fauxterrain des Tiefgaragendecks ist parkartig als weiträumige, ebene Grünfläche gestaltet, in die Inseln von nierenförmigen "Buschwolken" beschrieben sind.

Bauherrschaft: Gesellschaft für Immobilien-Anlagewerte AG, Littau

Erbrachte Leistungen:	Planung und Realisierung	ca. 60% TL SIA
Zeitlicher Rahmen:	Entscheid Projektwettbewerb	2004
	Umzonung	2005
	Baubewilligung	10 / 2005
	Baubeginn	04 / 2006
	Bezug	05 / 2008

Rauminhalt SIA 116 (1952):	42'900 m ³
Geschossfläche GF SIA 416 (1993):	11'000 m ³
m ³ Preis BKP 1-9 SIA 116 (1952):	650.- CHF / m ³
Baukosten BKP 1-9:	27'000'000.- CHF inkl. 8% MWST.